



artbeeren

Katalog
2020



Lust auf früher

Kennen Sie schon artbeeren?



Es ist gerade erst vier Jahre her, dass artbeeren mit einigen wenigen Modellen an den Start ging, und seitdem wurde das Sortiment in alle Richtungen erweitert: Zu den Straßen- und Gehwegplatten mit Kopfsteinpflaster gesellten sich bald die dazu passenden Straßenbahnschienenverkleidungen.

Zu den ersten Vorstadthäusern kamen die großen Gründerzeithäuser dazu. Sie bieten eine Kulisse für ein urbanes Leben mit nostalgischem Flair. Und Kleinode wie Nebengebäude – teilweise aus Lindenholz – oder die neuen Telefonhäuteln machen einfach Lust auf früher.

Zum ersten Stadtbahnbo-

genmodul haben sich nun mehrere Variationen sowie eine Brücke im wahrsten Sinn des Wortes aneinandergereiht. Und es kommt noch mehr.

Lasst uns malen

Die Detailverliebtheit der artbeeren-Modelle braucht aber nicht mit den Bausätzen zu enden: Die Modelle sind auch als dreidimensionale Leinwände zu betrachten, die dem Modellbauer die Möglichkeit geben, ein einzigartiges individuelles Modell zu schaffen.

Die fein gravierten Strukturen bieten hier ungeahnte Möglichkeiten: Mit einigen wenigen Maltricks, die auf der Website artbeeren.com

ausführlich beschrieben werden, holen Sie die feinsten Details aus den Modellen heraus

Und lasst uns lasern

Die Lasertechnik spielt zwar eine tragende Rolle bei der Herstellung der Modellbausätze muss aber als solche nicht extra hervorgehoben werden. Vielmehr versucht artbeeren so nah wie möglich an die Handhabung von Plastikbausätzen heranzukommen, da das für die meisten Modellbauer eine gewohnte Welt darstellt.

Die Vorteile des Laserns liegen allem voran an der Herstellbarkeit kleiner Serien. Es hat einen Grund, weshalb es in der Welt der Kunststoff-Extrusion so wenige Modelle nach österreichischen Vorbildern gibt: Der Markt trägt die Anlaufkosten nicht einmal ansatzweise.

Mit Finnplatte und Bristolkarton hat artbeeren die traditionellen Materialien des Architekturmodellbaus in die Welt der Modellbahn geholt. Und mit den Gehrungekanten, die für saubere Ecken sorgen, eine neue Qualität für gelaserte Bausätze erreicht.



Kleines Wiener Vorstadthaus

unbemalter H0-Bausatz

Der Klassiker aus dem Hause artbeeren ist dieses klassische Vorstadthaus

Höhe: 130mm

Breite: 165mm

Tiefe: 120mm

€ 69,00



Alt-Wiener Zwerchhof

unbemalter H0-Bausatz

Höhe: 175mm

Breite: 107mm

Tiefe: 143mm

€ 79,00



Hinterhof Nebengebäude

unbemalter H0-Bausatz

Höhe: 88mm

Breite: 162mm

Tiefe: 40mm

€ 39,00



Ländlicher Güterschuppen der kkStB

teilweise aus Lindenholz

Höhe: 71mm
Breite: 140mm
Tiefe: 99mm

€ 59,00



Weinviertler Bahnhofstoilette

unbemalter H0-Bausatz
teilweise aus Lindenholz

Höhe: 53mm
Breite: 50mm
Tiefe: 60mm

€ 34,00



Zinshaus der Gründerzeit

unbemalter H0-Bausatz

Gründerzeithaus mit
typischer Prunkfassade.

Höhe: 250mm
Breite: 198mm
Tiefe: 133mm

€ 119,00



1006

Gründerzeit- Eckhaus

unbemalter H0-Bausatz

Passend zur Fassade des
Gründerzeithauses.

Höhe: 250mm

Breite: 155mm

Tiefe: 155mm

**voraussichtlich ab Juni
2020 im Webshop
verfügbar**



1007

Entstucktes Gründerzeithaus

unbemalter H0-Bausatz

Nach dem Zweiten
Weltkrieg wurden
Gründerzeithäuser ohne
Stuck wiederhergestellt

Höhe: 250mm

Breite: 198mm

Tiefe: 133mm

**voraussichtlich ab Mai
2020 im Webshop
verfügbar**

artbeeren Modelle finden Sie
im Webshop auf [artbeeren.com](https://www.artbeeren.com)
in der **Modellbahnzentrale Treustraße 61-69 1200 Wien**
und im Firmenoutlet **Halling/Ferro Train Leopoldigasse 15-17 1230 Wien**



2001

Stadtbahnbögen Gürtellinie

unbemalter H0-Bausatz für
ein Grundmodul über zwei
Bögen mit Geschäftsportal

Länge: 275 mm
Breite: 137 mm
Höhe: 125 mm
Gleishöhe: 90 mm

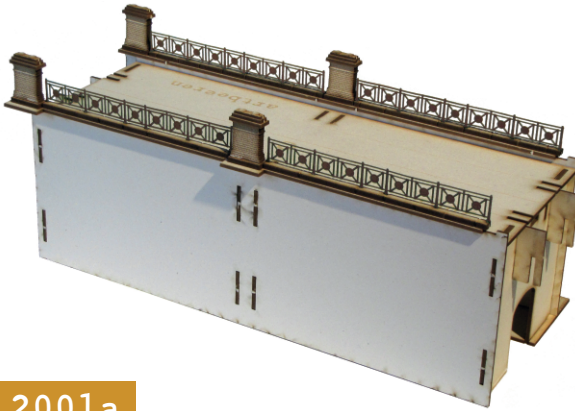
€ 109,00

Seit 2017 sorgt artbeeren mit seinen Stadtbahnbögen für große Aufmerksamkeit. Das ist Grund genug, um dieses Thema weiter auszubauen.

Die Serie der Stadtbahnbauten umfasst bereits mehrere Typen an Bögen sowie eine Brücke. Auch neben den Bögen bieten unsere Straßenplatten mit Kopfsteinpflaster die perfekten Gestaltungsmöglichkeiten.

Für 2020 ist ein "leerer", frei gestaltbarer Einzelbogen geplant. Dieser gibt mehr Flexibilität sowohl in der Längenausführung als auch in der Gestaltung der Bogenfüllung. In einem noch sehr frühen Entwicklungsstadium befinden sich Bogensegmente zu je 15°.





2001a

Stadtbahnbögen Kulissenlösung

unbemalter Bausatz

Das Grundmodul mit Geschäftsportalist auch als einseitige Kulissenlösung verfügbar für Dioramen und Anlagenhintergrund.

€ 79,00



2003

Balkenbrücke der Stadtbahn

unbemalter Bausatz

Gesamtlänge: 253mm
 Länge der Brücke: 222mm
 Länge zwischen Brückenköpfe: 177mm
 Breite: 110mm

€ 49,00



2002

Zwei kleine Brückenköpfe

unbemalter Bausatz
 für zwei Brückenköpfe

Länge: 47 mm
 Breite: 137 mm
 Höhe: 125 mm

€ 39,00



Zwei Stadtbahnbögen mit Werkstatt/Ma- gazin

unbemalter Bausatz

Länge: 275 mm

Breite: 137 mm

Höhe: 125 mm

€ 96,00



Stadtbahnbogen mit Durchgang

unbemalter Bausatz

Länge: 138 mm

Breite: 137 mm

Höhe: 125 mm

Gleishöhe: 90 mm

€ 96,00



Spezialkleber

Nadelflasche 30ml

Die Flasche erlaubt die sparsame und punktgenaue Dosierung des Leims, wie sie für den Modellbau notwendig ist.

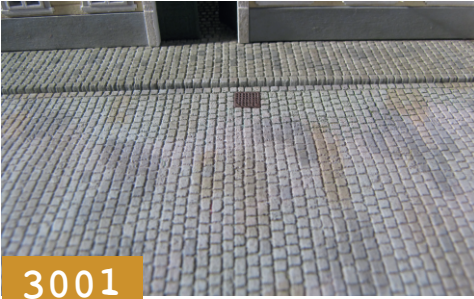
€ 3,90



Zwick-Zwack Zwange

Zum sauberen Trennen der Bauteile von den Sets.

€ 5,90



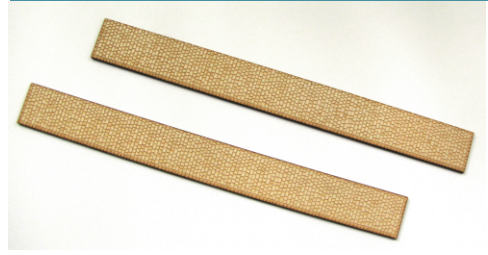
3001

Straßenplatte Kopfsteinpflaster

2 unbemalte Strukturplatten
mit Kanalgitter

Länge: 227 mm
Breite: 80mm
Höhe: 0,9mm

€ 8,90



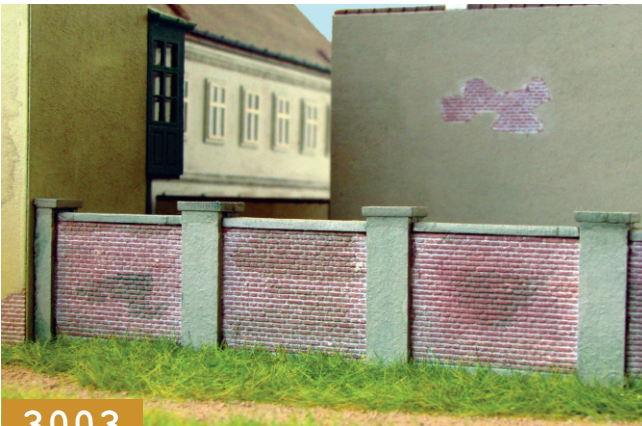
3002

Straßenplatte Kopfsteinpflaster

2 unbemalte Strukturplatten

Länge: 227 mm
Breite: 25mm
Höhe: 2mm

€ 3,90



3003

Österreichisches Telefonhüttl

Fertigmodell mit Leuchtdiode

Höhe: 33mm
Breite: 13,5mm
Länge: 13,5mm

Ab April 2020 im Webshop verfügbar

Gartenmauer

unbemalter Mini-Bausatz,
beliebig erweiterbar

Höhe: 28mm
Länge: 140mm

€ 3,90



3004

Straßenbahn

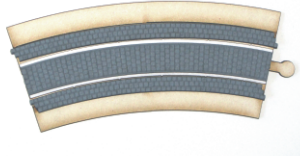


3501

Gerade eingleisig

Zwei Sets für 2×18cm

€ 12,90



3503

30° Bogen eingleisig

Zwei Sets für 2×30°

€ 12,90

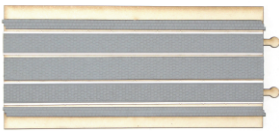


3505

15° Bogen eingleisig

Zwei Sets für 2×15°

€ 12,90



3502

Gerade zweigleisig

Zwei Sets für 2×18cm

€ 18,90

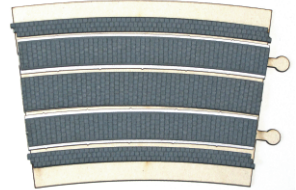


3504

30° Bogen zweigleisig

Zwei Sets für 2×30°

€ 18,90



3506

15° Bogen zweigleisig

Zwei Sets für 2×15°

€ 18,90



3507

Umkehrschleife

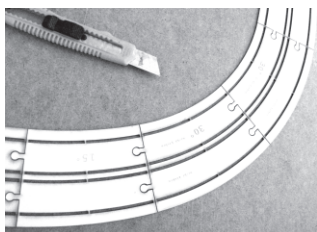
Straßenbahnschienen-Verkleidung für eine vollständige Umkehrschleife mit Anschluss zu einer zweigleisigen Strecke.

Platzbedarf: ca. 50×80cm

€ 89,00

Straßenbahnmodelle auf Schiene bringen

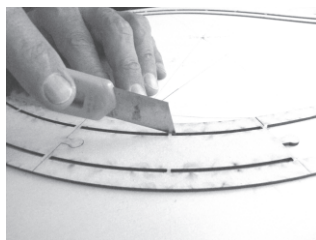
Mit Hilfe des Verkleidungssystems und herkömmlichen Flexgleisen werden Straßenbahnschienen mit nostalgischem Kopfsteinpflaster in einer noch nie da gewesenen Qualität gezaubert. Und so wird's gemacht.



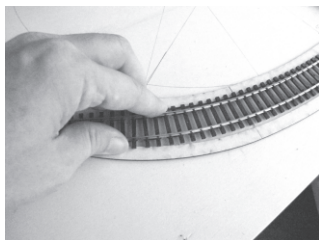
Legen Sie die Teile für das Unterbett zuerst über den gesamten Streckenabschnitt aus. Kurven können, falls Noppen und Richtung nicht zusammenpassen, auch mit der Oberseite nach unten verlegt werden. Erst wenn die Teile richtig liegen und korrekt ausgerichtet sind, wird ein Teil nach dem anderen festgeklebt. Dabei werden analog zur Beschriftung ausschließlich die äußeren Teile verklebt nicht die mittleren.

Sobald der Kleber getrocknet ist, werden die Stege zu den Mittelteilen

mit einem Bastelmesser durchtrennt und die Mittelteile entfernt.



Danach legen Sie die Schienen in ihr Bett und verbinden Sie sie mit den dafür vorgesehenen Verbindungsstücken. Fixieren Sie das Flexgleis mit dem Untergrund am einfachsten durch Verklebung. Überstehende Schrauben oder Nägel könnten die weitere Verklebung stören.



Verkleidung verlegen

Schneiden Sie allfällige Grate von Verbindungsstegen weg. Die Verkleidungen werden nun

nacheinander auf den jeweiligen Untergrund geklebt. Dabei werden die Oberteile bündig mit den Kanten des Untergrundes angebracht, etwaige Verschiebungen können bei Kurven zu Problemen führen.

Achten Sie aus Gründen der Optik als auch der Fahrtsicherheit darauf, dass die Verkleidungsstücke eben aufgeklebt werden und keine Enden hochstehen. Um eine unruhige oder fehlerhafte Fahrt zu vermeiden, muss die Spur der Rille vor allem in den Kurven so genau wie möglich eingehalten werden.

Maße und Radien

Gerade: Länge 180mm
30° Bogen innen: 215mm
30° Bogen außen: 250mm
15° Bogen innen: 415mm
15° Bogen außen: 450mm
Gleisabstand: 35mm

Für eine Vorbildgerechte Kurvenführung beginnen und enden Kurven mit dem 15°-Bogen.

Eine genauere Anleitung finden Sie auf artbeeren.com

www.artbeeren.com



Für den Inhalt verantwortlich: **artbeeren® e.U. Fiaakerplatz 6 1030 Wien**

E-Mail: **imb@artbeeren.com**

Alle Preise verstehen sich inklusive Umsatzsteuer.

Angebot gültig bis 31.12.2020 solange der Vorrat reicht.

Abbildungen können Spuren von Modellen anderer Hersteller wie Ferro Train, Halling oder Kleinbahn enthalten.